

## Результаты КДР по математике 9 класс (18.12.2019 г)

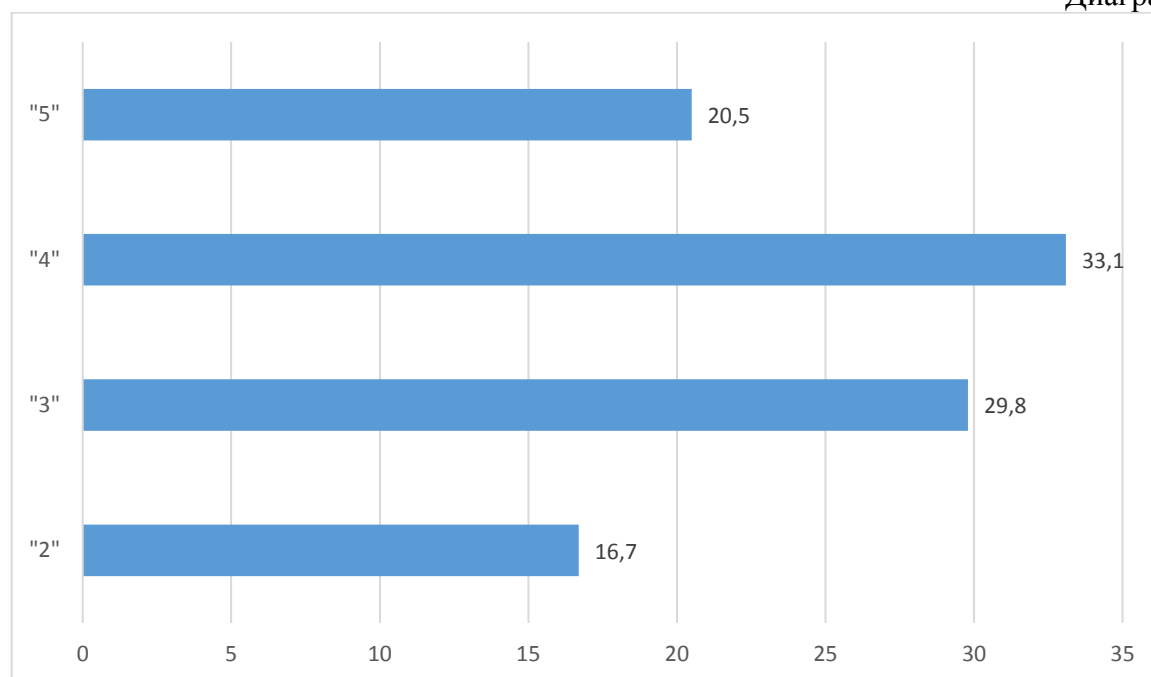
В краевой диагностической работе по математике, которая проводилась 18 декабря 2019 года участвовали 605 учащихся – 91,9 % от общего числа девятиклассников района.

Процент оценок в разрезе района представлен в таблице 1 и на диаграмме 1.

Таблица 1

«2», %	«3», %	«4», %	«5», %
16,7	29,8	33,1	20,5

Диаграмма 1



Самое большое количество оценок по результатам работы - «4» - 33,1%. Чуть меньше приходится на «3» - 29,8 %.

Процент полученных оценок по каждому учреждению в сравнении с районом представлен в таблице 2.

Таблица 2

ОУ	Процент оценок				
	«5»	«4»	«3»	«2»	«4» и «5»
СОШ № 1	6,2	43,1	30,8	20	49,3
СОШ № 2	34,3	28,6	25,7	11,4	62,9
СОШ № 3	6,7	23,3	43,3	26,7	30
СОШ № 4	25	34,4	27,1	13,5	59,4
СОШ № 5	11,1	33,3	38,9	16,7	44,4
СОШ № 6	32,5	29,9	25,9	11,7	62,4
СОШ № 7	17,2	24,1	41,4	17,2	41,3
СОШ № 9	8,3	33,3	50	8,3	41,6

СОШ № 10	34,8	26,1	26,1	13	60,9
СОШ № 14	7,7	53,9	15,4	23,1	61,6
СОШ № 16	6,1	45,5	24,2	24,2	51,6
ООШ №18	40,9	13,6	31,8	13,6	54,5
СОШ № 20	12,5	45,8	25	16,7	58,3
СОШ № 23	40	30	20	10	70
ООШ №25	25	25	12,5	37,5	50
СОШ № 26	16,7	25	33,3	25	41,7
ООШ №28	0	0	66,7	33,3	0
СОШ № 30	21,4	21,4	35,7	21,4	42,8
ООШ №32	33,3	33,3	22,2	11,1	66,6
СОШ № 33	15,4	42,3	23,1	19,2	57,7
<b>Район</b>	<b>20,5</b>	<b>33,1</b>	<b>29,8</b>	<b>16,7</b>	<b>53,6</b>

По результатам работы, больше всего «2» в ООШ № 25 (37,5 %), ООШ № 28 (33,3 %), СОШ № 3 (26,7 %).

На «4» и «5» в районе приходится 53,6 %, но есть учреждения в которых эта цифра значительно выше:

- СОШ № 23 – 70 %,
- ООШ № 32 – 66,6 %,
- СОШ № 2 – 62,9 %,

и значительно ниже:

- СОШ № 3 – 30 %,
- СОШ № 7 – 41,3 %,
- СОШ № 9 – 41,6 %.

Нет совсем «4» и «5» в ООШ № 28.

Удовлетворительные результаты в районе составляют 29,8 %.

В СОШ № 9 на них приходится 50 %, в ООШ № 28 – 66,7 %.

В диагностической работе было 10 заданий, все базового уровня. Но выполнены они в каждом учреждении, на уровне района по-разному. Результаты выполнения заданий в процентах представлены в таблице 3.

Таблица 3

ОУ	Задания									
	1	2	3	4	5	6	7	8	9	10
СОШ № 1	92	88	48	63	65	69	82	74	63	59
СОШ № 2	86	91	71	86	83	91	86	74	60	66
СОШ № 3	83	60	47	50	67	43	63	50	40	73
СОШ № 4	88	93	60	75	75	67	76	73	74	80
СОШ № 5	96	80	44	69	69	63	70	63	65	67
СОШ № 6	95	96	75	86	83	87	77	65	62	81
СОШ № 7	90	83	35	72	52	69	83	62	69	76
СОШ № 9	100	100	50	75	42	50	75	58	75	83
СОШ № 10	91	96	74	83	83	87	78	74	74	52
СОШ № 14	100	100	39	62	77	62	77	77	85	62
СОШ № 16	85	94	52	70	61	52	67	58	70	73

ООШ № 18	96	91	82	77	96	73	77	50	73	68
СОШ № 20	88	88	75	59	88	71	58	67	54	83
СОШ № 23	90	85	55	75	75	85	75	85	90	90
ООШ № 25	75	88	25	75	75	63	63	75	88	75
СОШ № 26	83	83	50	58	75	58	67	67	58	58
ООШ № 28	67	100	33	33	33	33	33	100	100	33
СОШ № 30	100	79	36	64	86	50	79	79	71	79
ООШ № 32	100	100	56	78	100	67	79	89	89	89
СОШ № 33	100	85	31	69	62	89	65	69	85	62
<b>Район</b>	<b>91,1</b>	<b>88,4</b>	<b>56</b>	<b>71,9</b>	<b>73,2</b>	<b>70,2</b>	<b>74,4</b>	<b>68,1</b>	<b>68,1</b>	<b>72,1</b>

На уровне района самым трудным для учащихся 9 класса оказалось задание № 3 – 56 % выполнения. В этом задании учащимся необходимо было определить, сколько процентов составляет суммарная площадь кораблей от общей площади поля и результат округлить до целых. В 9 учреждениях из 20 учащиеся справились с этим заданием менее, чем на 50%:

- СОШ № 1 – 48%,
- СОШ № 3 – 47 %,
- СОШ № 5 – 44 %,
- СОШ № 7 – 35 %,
- СОШ № 14 – 39 %,
- ООШ № 25 – 25%,
- ООШ № 28 – 33 %,
- СОШ № 30 – 36 %,
- СОШ № 33 – 31 %.

В таблице желтым цветом выделены задания, с которыми учащиеся справились на 100 %. Таких заданий:

- по три в ОУ № 28 и № 32,
- по два задания в ОУ № 9 и № 14,
- по одному заданию в СОШ № 30 и СОШ № 33.

Зеленым цветом в таблице выделены задания, которые выполнены в школах лучше, чем на уровне района. В среднем эти задания выполнены учащимися от 70 % выполнения и выше.

Красным цветом в таблице выделены задания, с которыми учащиеся справились менее, чем на 50 %. Таких заданий по 1 в ОУ № 1, 5, 7, 9, 14, 25, 30, 33. Два таких задания в СОШ № 3. В ООШ № 28 из 10 заданий диагностической работы 6 заданий выполнены учащимися менее, чем на 50 %.

Доверительный интервал для муниципалитета на левом конце составил 7,15, а на правом – 7,52. В таблице 4 представлены результаты школ по величине среднего балла.

Таблица 4.

Наименование ОУ	Величина среднего балла
СОШ № 1	6,90
СОШ № 2	7,97
СОШ № 3	5,79
СОШ № 4	7,59
СОШ № 5	6,85
СОШ № 6	8,21
СОШ № 7	6,79
СОШ № 9	7,08
СОШ № 10	7,91

СОШ № 14	7,38
СОШ № 16	6,83
ООШ № 18	7,82
СОШ № 20	7,29
СОШ № 23	8,05
ООШ № 25	7
СОШ № 26	6,58
ООШ № 28	5,67
СОШ № 30	7,21
ООШ № 32	8,44
СОШ № 33	7,15

Малиновым цветом выделены ОУ, средний балл которых ниже нижнего показателя доверительного районного интервала. Это СОШ № 1, № 3, № 5, № 7, № 9, № 16, ООШ № 25, СОШ № 26, ООШ № 28.

Желтым цветом обозначены те общеобразовательные учреждения, показатель среднего балла которых выше верхнего показателя доверительного районного интервала. Это ОУ № 2, № 4, № 6, № 10, № 18, № 23, № 32.

Зеленым цветом выделены школы, которые по показателю среднего балла вошли в доверительный интервал муниципалитета. Это СОШ № 14, СОШ № 20, СОШ № 30, СОШ № 33.

Директор МКУ «ЦРО»



О.В. Петрова

Т.Н. Игнатова  
5-54-62